

KİTAPÇIK TÜRÜ

M

T.C.
MİLLÎ EĞİTİM BAKANLIĞI
ÖLÇME, DEĞERLENDİRME VE
SINAV HİZMETLERİ GENEL MÜDÜRLÜĞÜ

6. GRUP

MOTORLU TAŞIT SÜRÜCÜ ADAYLARI SINAVI
14/06/2014

Ad ve Soyadı :
T.C. Kimlik No :

ADAYLARIN DİKKATİNE!

1. Bu kitapçıkta **50** soru yer almaktadır. Bu sınavda **60** dakikalık cevaplama süreniz vardır.
2. Sınav saat **14.30**'da başlayacaktır. Sınav süresince dışarı çıkmayınız.
3. Sınav sırasında sözlük, hesap cetveli veya makinesi, çağrı cihazı, cep telefonu, telsiz, radyo gibi elektronik iletişim araçlarını yanınızda bulundurmuyunuz. Bu araçları kullanmanız ve kopya çekmeye teşebbüs etmeniz hâlinde sınavınız geçersiz sayılacaktır.
4. Başvuru şartlarını taşımadığınız hâlde sınava girmeniz, kopya çekmeniz, cevap kâğıdınızdaki fotoğraf ve bilgiler ile geçerli kimlik belgenizdeki (nüfus cüzdanı, pasaport veya sürücü belgenizdeki) bilgilerde uyumsuzluk olması, başka adayın sınav evrakını kullanmanız, geçerli kimlik belgenizi ve sınav giriş belgenizi ibraz edemediğiniz durumlarda sınavınız geçersiz sayılacaktır.
5. Elektronik iletişim araçlarıyla kopya çekmeniz, yerinize başka birinin sınava girdiğinin belirlenmesi veya organize olarak kopya çekme eylemine karıştığınızın tespit edilmesi durumunda bir yıl süreyle sınava alınmayacaksınız.
6. Sınavın değerlendirilmesi aşamasında, bilgisayar ortamında yapılan kopya analizinde ikili veya toplu kopya tespiti hâlinde sınavınız geçersiz sayılacaktır.

CEVAP KÂĞIDI VE SORU KİTAPÇIĞI İLE İLGİLİ AÇIKLAMALAR

1. Cevap kâğıdınızdaki bilgilerin doğruluğunu kontrol ediniz. İlgili yere ad ve soyadınızı mürekkepli kalemle yazarak imzalayınız.
2. **Adınıza düzenlenmiş cevap kâğıdı üzerinde belirtilen kitapçık türünüze uygun soru kitapçığını almamış iseniz, bunu salon görevlilerine bildirerek uygun kitapçıkla değiştirilmesini sağlamakla yükümlüsünüz. Bu durumu salon görevlilerine bildirmediğiniz ya da geç bildirdiğinizde tüm sorumluluk size ait olacaktır.**
3. Cevap kâğıdı üzerinde kodlamalarınızı kurşun kalemle yapınız.
4. Değiştirmek istediğiniz bir cevabı, yumuşak silgiyle cevap kâğıdını örselemeden temizce siliniz ve yeni cevabınızı kodlayınız.
5. Soru kitapçığının sayfalarını kontrol ediniz, baskı hatası var ise değiştirilmesini sağlayınız.
6. Soru kitapçığının ön yüzündeki ilgili yerlere ad, soyad ve T.C. kimlik numaranızı yazınız.
7. Her sorunun dört seçeneğinden sadece biri doğrudur. Doğru seçeneği, cevap kâğıdınıza soru numarasını dikkate alarak yuvarlağın dışına taşırmadan kodlayınız. **Soru kitapçığı üzerinde yapılan cevaplandırmalar dikkate alınmayacaktır.**
8. Yanlış cevaplarınız dikkate alınmadan sadece doğru cevaplarınız üzerinden puanlama yapılacaktır.
9. Başarılı sayılabilmemiz için en az **70** puan almanız gerekir.
10. Soruları ve sorulara verdiğiniz cevapları, yanınızda götürmek amacıyla kaydetmeyiniz; hiçbir şekilde dışarı çıkarmayınız.
11. **Sınav bitiminde, sınav giriş belgesi, soru kitapçığı ve cevap kâğıdını salon görevlilerine teslim ediniz.**

Arka kapaktaki açıklamalara geçiniz.

1. Aşağıdakilerden hangisi, durmuş olan dolaşım ve solunum sistemini yeniden çalışır hâle getirmek için uygulanan yöntemler bütünüdür?

- A) Kalp masajı
- B) Atelle tespit
- C) Köprü tekniği
- D) Rentek manevrası

2. Yutkunma, öksürük gibi reflekslerin ve dışarıdan gelen uyarılara karşı tepkinin azalması ya da yok olması ile ortaya çıkan uzun süreli bilinç kaybına ne denir?

- A) Sara
- B) Koma
- C) Bayılma
- D) Halsizlik

3. Boyun kırıklarında, yanlış taşıma ve gereksiz hareketler sonucu omurilik zedelenmesine bağlı olarak vücutta aşağıdakilerden hangisi meydana gelebilir?

- A) Felç
- B) Saç dökülmesi
- C) Bulantı ve kusma
- D) Bedensel aktivitede artma

4. Havada bulunan oksijenin kanda bulunan karbondioksitle yer değiştirmesi işlemi, vücudumuzdaki hangi sistem sayesinde gerçekleşir?

- A) Sinir sistemi
- B) Sindirim sistemi
- C) Boşaltım sistemi
- D) Solunum sistemi

5. Kaza sonrası olay yerini değerlendirmenin amacı aşağıdakilerden hangisidir?

- A) Sağlık personeli niteliğinin kazanılması
- B) Kazazedelerin özel yaşamlarıyla ilgilenilmesi
- C) Tekrar kaza olma riskinin ortadan kaldırılması
- D) Kaza yapmış araçların cins ve modelinin tespit edilmesi

6. Kalp atımlarının atardamar duvarına yaptığı basıncın, damar duvarında parmak uçlarıyla hissedilmesine ne denir?

- A) Nabız
- B) Solunum
- C) Vücut ısısı
- D) Kan şekeri

7. Aşağıdakilerden hangisi açık yaralarda yapılabilecek genel ilk yardım uygulamalarındandır?

- A) Yaraya merhem sürmek
- B) Yaraya pamuk koyarak sarmak
- C) Kanama varsa şoka karşı önlem almak
- D) Yaralı bölgeyi kalp seviyesinden aşağıda tutmak

8. Kırıkların sabitleme nedeni aşağıdakilerden hangisidir?

- A) Üşümeyi engellemek
- B) Kırık bölgesini her yöne hareket ettirebilmek
- C) Kırık uçlarının kana karışıp kalbe gitmesini engellemek
- D) Kırık kemik uçlarının dokulara zarar vermesini engellemek

9. Burkulmalar nerelerde meydana gelir?

- A) Sadece kol eklemlerinde
- B) Sadece bacak eklemlerinde
- C) Hareketli eklem bölgelerinde
- D) Hareketsiz eklem bölgelerinde

10. Aşağıdakilerden hangisi, eklem yüzeylerinin kalıcı olarak ayrılması ve kendiliğinden normal konumuna dönememesi hâlidir?

- A) Kırık
- B) Çıkık
- C) İncinme
- D) Burkulma

11. Uzun süreli kanamalarda turnike uygulamalarında, kanayan bölgeye göre kaç dakikada bir boğucu sargı gevşetilmelidir?

- A) 1-2 dakika
- B) 5-10 dakika
- C) 15-20 dakika
- D) 30-40 dakika

12. Aşağıdakilerden hangisi solunum durmasının nedenlerinden biri değildir?

- A) Suda boğulma
- B) Birinci derece yanıklar
- C) Zehirli gazların solunması
- D) Solunum yolunun tıkanması

13. Bir trafik kazasında ilk yardım uygulamalarına ilk olarak nerede başlanmalıdır?

- A) Hastanede
- B) Olay yerinde
- C) Ambulans içinde
- D) Sağlık merkezinde

14. I- Çekme halatı
II- Pense, tornavida
III- Kriko, bijon anahtarı
IV- Bir çift patinaj zinciri

Yukarıdaki malzeme ve takımlardan hangilerinin otomobillerde bulundurulması zorunludur?

- A) I ve II
- B) I, II ve III
- C) II, III ve IV
- D) I, II, III ve IV

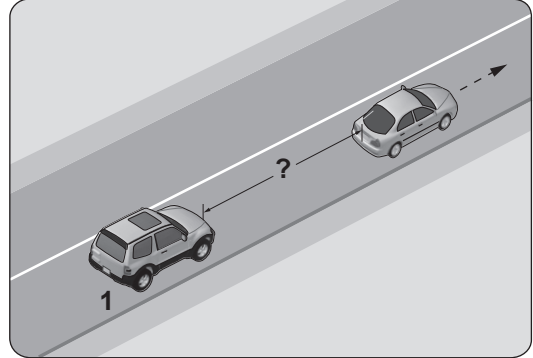
15. Denetim ve kontroller sırasında, araç muayene süresini (sahip değişirme hâli hariç) geçirdikleri tespit edilenlere aşağıdakilerden hangisi uygulanır?

- A) Sadece para cezası verilir.
- B) Araçları trafikten men edilir.
- C) Muayene yaptırmaları için 30 günlük süre verilir.
- D) 3 aydan az olmamak şartıyla hafif hapisle cezalandırılır.

16. Aşağıdakilerden hangisi, trafik denetiminde istenmesi hâlinde sürücünün göstermek zorunda olduğu belgelerdendir?

- A) Sürücü belgesi
- B) Araç imalat belgesi
- C) Parça garanti belgesi
- D) Kasko sigorta poliçesi

17. Aksine bir durum yoksa saatte 90 kilometre hızla seyreden şekildeki 1 numaralı aracın, önündeki araçla arasında en az kaç metre takip mesafesi olmalıdır?

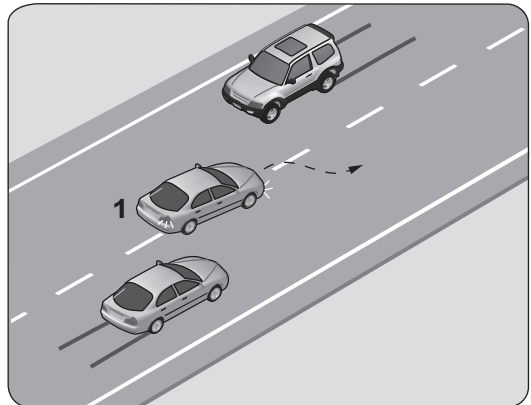


- A) 25
- B) 35
- C) 45
- D) 55

18. Aksine bir işaret bulunmadıkça yerleşim yeri dışındaki bölünmüş yollarda aşağıdaki araçlardan hangisinin azami hızı saatte 85 kilometredir?

- A) Kamyon
- B) Otobüs
- C) Otomobil
- D) Motosiklet

19.



Şekle göre, geçme işlemi yapan 1 numaralı aracın sürücüsü için aşağıdakilerden hangileri söylenebilir?

- I- Geçiş kurallarına uyduğu
- II- Karşı yönden gelen aracın hızını dikkate almadığı
- III- Geçilen araçtan yeterince uzaklaşmadan sağ şeride geçtiği

- A) Yalnız I
- B) I ve II
- C) II ve III
- D) I, II ve III

20. Kara yolunda, motorlu veya motorsuz bir aracı veya taşıtı sevk ve idare eden kişiye ne ad verilir?

- A) Şoför
C) İşleten
- B) Sürücü
D) Araç sahibi

21. Haritaların üst kenar çizgisi hangi ana yönü gösterir?

- A) Batı
C) Kuzey
- B) Doğu
D) Güney

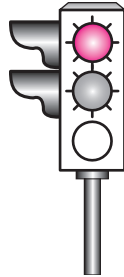
22. Taşıt yolu veya park alanında, kaplama üzerine çizilen şekildeki sembolün anlamı nedir?

- A) Özürlü sürücü yolu
B) Özürlü taşıtı giremez
C) Özürlü sürücüler çıkabilir
D) Özürlü sürücüler için park yeri



23. Şekildeki gibi ışıklı trafik işaret cihazında, sarı ve kırmızı ışığın birlikte yanması sürücüye aşağıdakilerden hangisini bildirir?

- A) Yolda bakım çalışması olduğunu
B) İleride hemzemin geçit bulunduğunu
C) Yolun trafiğe açılmak üzere olduğunu
D) Yolun trafiğe kapanmak üzere olduğunu



24. Aşağıdaki trafik işaretlerinden hangisi tali yolda bulunur?

- A)
- B)
- C)
- D)

25. Şekildeki trafik işareti aşağıdakilerden hangisini bildirir?

- A) Yolun tek yönlü olduğunu
B) Yolun iki taraftan daraldığını
C) Kontrolsüz kavşağa yaklaşıldığını
D) Karşıdan gelene yol verme zorunluluğunu



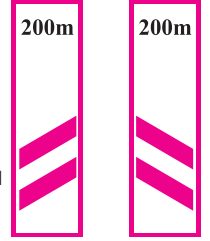
26. Şekildeki tehlike uyarı işaretini gören sürücü aşağıdakilerden hangisini yapmalıdır?

- A) Banketten gitmeli
B) Takip mesafesini artırmalı
C) Hızını artırarak öndeki aracı geçmeli
D) Acil uyarı ışıklarını yakarak seyretmeli



27. Kara yolunun sağ ve soluna konan şekildeki trafik işaretleri aşağıdakilerden hangisini bildirir?

- A) Yolun daralmakta olduğunu
B) 200 m ileride köprü olduğunu
C) 200 m ileride kavşak olduğunu
D) 200 m ileride demir yolu hemzemin geçidi olduğunu



28. Trafik kazasına karışan veya olay yerinden geçenler aşağıdakilerden hangisini yapmakla yükümlüdür?

- A) Olayı en yakın zabıta veya sağlık kuruluşuna bildirmek
B) Kazaya karışan araçların yerini değiştirmek
C) Kaza yerindeki iz ve delilleri yok etmek
D) Olay yerinden uzaklaşmak

29. I- İşaret vermeden şerit değiştirmeleri
II- Kavşaklara yaklaşırken hızlarını azaltmaları
III- İşaret verdiği anda aniden şerit değiştirmeleri

Yukarıdakilerden hangilerini sürücülerin yapması yasaktır?

- A) Yalnız I
C) I ve III
- B) I ve II
D) I, II ve III

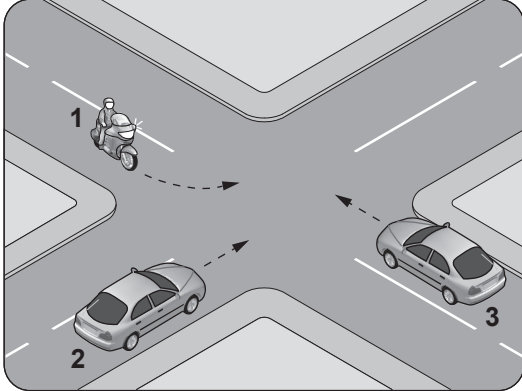
30.



Aşağıdakilerden hangisi resimdeki kişinin görevlerindendir?

- A) Trafiği düzenlemek
- B) Araçların muayenesini yapmak
- C) Trafik levhalarının yerlerini belirlemek
- D) Sağlık Bakanlığına ait hizmetleri yürütmek

31. Şekildeki gibi kontrolsüz kavşakta karşılaşan araçların geçiş hakkı sıralaması nasıl olmalıdır?

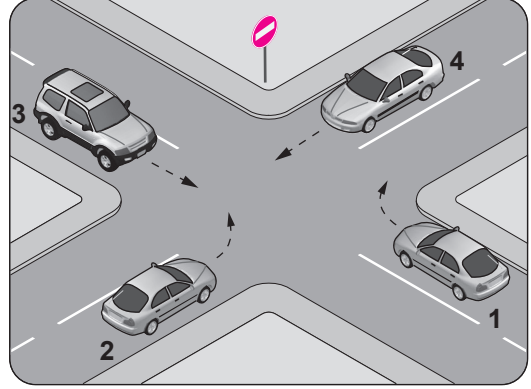


- A) 2 - 1 - 3
- B) 2 - 3 - 1
- C) 3 - 1 - 2
- D) 3 - 2 - 1

32. Aşağıdakilerden hangisi, uyuşturucu veya uyarıcı madde aldığı tespit edilen sürücüler için söylenemez?

- A) En sağ şeritten gitmek koşuluyla araç sürmelerine izin verilir.
- B) Bu kişilerin kara yolunda araç sürmesi yasaktır.
- C) Uyuşturucu kullandıkları tespit edilenlerin sürücü belgeleri 5 yıl süreyle geri alınır.
- D) Uyuşturucu kullandıklarından şüphelenildiğinde sağlık muayenesine tabi tutulurlar.

33. Şekildeki kara yolu bölümünde hangi numaralı taşıtın ok yönündeki hareketi yasaktır?



- A) 1
- B) 2
- C) 3
- D) 4

34. Aksini gösteren bir trafik işareti yoksa, eğimsiz iki yönlü dar yolda kamyonet ile lastik tekerlekli traktörün karşılaşması hâlinde, hangisi diğerine yol vermelidir?

- A) Hızı fazla olan az olana
- B) Şeridi daralmış olan diğerine
- C) Lastik tekerlekli traktör, kamyonete
- D) Kamyonet, Lastik tekerlekli traktöre

35. Aşağıdakilerden hangisi sürücülerden beklenen olumlu davranış özelliklerindendir?

- A) Başkalarının hakkını istismar etmemek
- B) Dar yoldan gelen araçlarla inatlaşmak
- C) Kızgın biçimde kornaya basmak
- D) Kendi kendine kurallar koymak

36. Alkol belirli durumlara tepki verme, karar alma ya da hızlı reaksiyon gösterme becerilerini etkileyerek beynin işlevlerini yavaşlatır.

Yukarıda verilen bu bilgi doğrultusunda alkolün, özellikle vücudumuzdaki hangi sistem üzerinde etkili olduğu söylenebilir?

- A) Sindirim sistemi
- B) Dolaşım sistemi
- C) Solunum sistemi
- D) Merkezi sinir sistemi

37. Aşağıdakilerden hangisinin kara yollarında geceleri seyrederken yapılması yasaktır?

- A) Karşılaşmalarda ışıkların söndürülmesi
- B) Geçme sırasında öndeki aracın ışıkla uyarılması
- C) Öndeki araç yakından izlenirken kısa hüzmeli farların yakılması
- D) Sis ışıklarının sadece sis, kar ve şiddetli yağmur sebebiyle görüşün yetersiz olduğu hallerde kullanılması

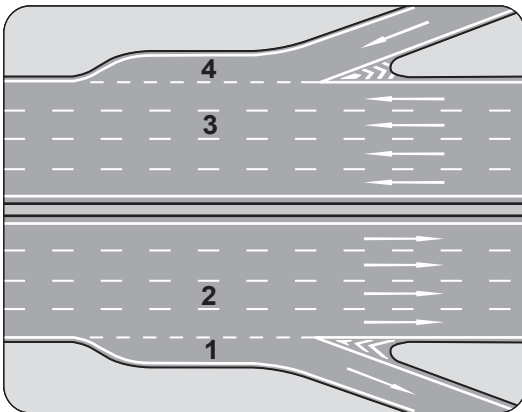
38. Sürücülerin taşıt yolunun sol şeridinde aşağıdakilerden hangisini yapması yasaktır?

- A) Yavaşlaması
- B) Vites küçültmesi
- C) Uygun hızla seyretmesi
- D) Yolcu indirip bindirmesi

39. Araçlarda emniyet kemeri kullanımının zorunlu olması ile aşağıdakilerden hangisi hedeflenmektedir?

- A) Denetimlerde herhangi bir sorun yaşanmaması
- B) Kaza anında ölüm ve yaralanmaların en aza indirilmesi
- C) Sürücülerin dikkatinin artırılması
- D) Kazaların önlenmesi

40. Şekildeki otoyolda numaralanmış şeritlerden hangisi katılma (hızlanma) şerididir?



- A) 1
- B) 2
- C) 3
- D) 4

41. Seyir hâlindeyken araçtan yanık kablo kokusu alınırsa aşağıdakilerden hangisi yapılır?

- A) Durulur, kontak kapatılır ve akü bağlantısı çıkarılır.
- B) Lastiklerin hava basıncı kontrol edilir.
- C) Önemsizdir, devam edilir.
- D) Yakıt seviyesi kontrol edilir.

42. Aşağıdakilerden hangisi araçta yakıt tasarrufu sağlar?

- A) Düşük kaliteli yakıt kullanmak
- B) Devamlı düşük vites ile gitmek
- C) Devamlı büyük vites ile gitmek
- D) Ani duruş ve kalkışlardan kaçınmak

43. Sıkıştırılmış yakıt-hava karışımının buji ile ateşlenmesi sonucu çalışan motor hangisidir?

- A) Dizel motor
- B) Marş motoru
- C) Benzinli motor
- D) Buhar makinesi

44. Araçlardaki egzoz susturucusu için aşağıdaki ifadelerden hangisi doğrudur?

- A) Kış aylarında yakıttan tasarruf sağlar.
- B) Gürültü kirliliğini azaltmaya yardımcı olur.
- C) Yaz aylarında kullanılması motora zarar verir.
- D) Motor hararet yaptığında çıkarılması uygundur.

45. Sürüş sırasında aracın gösterge panelinde bulunan şekildeki ikaz ışığının yanması sürücüyü neyi bildirir?



- A) Şarj sisteminin çalışmadığını
- B) Yağ basıncının çok düştüğünü
- C) Lastikte basınç kaybı olduğunu
- D) Soğutma suyu sıcaklığının aşırı yükseldiğini

46. Aşağıdakilerden hangisinin motor çalış-
ma sıcaklığına ulaşmadan önce yapılması
uygun değildir?

- A) Ani olarak gaz verilmesi
- B) Yan aynaların kontrol edilmesi
- C) Sol sinyal lambalarının yakılması
- D) Vitesin yumuşak bir şekilde yükseltilmesi

47. Kriko ile aracı kaldırırken tekerleklere takoz
konulmasının nedeni aşağıdakilerden
hangisidir?

- A) Aracın motorunu çalıştırabilmek
- B) Aracın hareket etmesini engellemek
- C) Araç yakıtının buharlaşmasını engellemek
- D) Araç motorunun sarsıntısız çalışmasını
sağlamak

48. Aşağıdakilerden hangisi dizel motorlarda
yakıt sisteminin hava yapmasına neden
olur?

- A) Depodaki yakıtın bitmesi
- B) Supap ayarının bozulması
- C) Hava filtresinin kirli olması
- D) Yakıt pompasının ayarsız olması

49. Birbiri üzerinde hareket eden motor parça-
larının doğrudan doğruya temas etmelerini
önleyerek, aşınmadan uzun süre ve verimli
çalışmasını sağlayan sistem aşağıdakiler-
den hangisidir?

- A) Şarj sistemi
- B) Yağlama sistemi
- C) Marş sistemi
- D) Ateşleme sistemi

50. Aşağıdakilerden hangisi, aracın elektrik
sisteminde kısa devreden ve aşırı yük-
lenmeden dolayı oluşabilecek hasarların
önlenmesi için kullanılır?

- A) Buji
- B) Ampul
- C) Sigorta
- D) Enjektör

TEST BİTTİ.
CEVAPLARINIZI KONTROL EDİNİZ.

SINAV SÜRESİNCE UYULACAK KURALLAR

- 1. Adaylar, sınav kurallarına ve salon görevlilerinin tüm uyarılarına uymak zorundadırlar. Kurallara ve uyarılara uymayan adayların sınavları geçersiz sayılacaktır.**
2. Sınav başladıktan sonra adayların salon görevlileri ve birbirleri ile konuşmaları, kalem, silgi vb. şeyleri istemeleri yasaktır.
3. Adaylar sınav süresince, sınav giriş belgesi ile birlikte kimlik belgelerinden birini (nüfus cüzdanı, pasaport veya sürücü belgesi) masalarının üzerinde bulundurmamak zorundadırlar.
- 4. Sınav evraklarını teslim etmeyen, soru kitapçıklarının sayfalarından bir kısmını eksik teslim edenlerin sınavları geçersiz sayılacaktır.**

SALON GÖREVLİLERİNCE SINAV BAŞLAMADAN ÖNCE ADAYLARA YAPILACAK SON UYARI

- Soracağınız bir şey var mı? Varsa şimdi sorunuz.
- Sınav başladıktan sonra sorularınıza cevap verilmeyecektir.
- Başlama zilini bekleyiniz.
- Hepinize başarılar dileriz.

(Salon başkanı başlama ve bitiş saatini tahtaya yazacaktır.)

Bu kitapçığın her hakkı saklıdır. Hangi amaçla olursa olsun, kitapçığın tamamının veya bir kısmının Millî Eğitim Bakanlığı Yenilik ve Eğitim Teknolojileri Genel Müdürlüğü'nün yazılı izni olmadan kopya edilmesi, fotoğraflarının çekilmesi, bilgisayar ortamına alınması, herhangi bir yolla çoğaltılması, yayımlanması veya başka bir amaçla kullanılması yasaktır. Bu yasağa uymayanlar, doğabilecek cezai sorumluluğu ve kitapçığın hazırlanmasındaki mali külfeti peşinen kabullenmiş sayılır.

“BAŞLAYINIZ” DENİLMEDEN SORU KİTAPÇIĞINI AÇMAYINIZ.

14.06.2014 TARİHİNDE YAPILAN MOTORLU TAŞIT SÜRÜCÜ ADAYLARI SINAVI (MTSAS)
M KİTAPÇIĞI CEVAP ANAHTARIDIR

MOTORLU TAŞIT SÜRÜCÜ
ADAYLARI SINAVI

1. A
2. B
3. A
4. D
5. C
6. A
7. C
8. D
9. C
10. B
11. C
12. B
13. B
14. D
15. B
16. A
17. C
18. A
19. C
20. B
21. C
22. D
23. C
24. C
25. D
26. B
27. D
28. A
29. C
30. A
31. D
32. A
33. B
34. C
35. A
36. D
37. A
38. D
39. B
40. D
41. A
42. D
43. C
44. B
45. D
46. A
47. B
48. A
49. B
50. C