

KİTAPÇIK TÜRÜ

**M**

T.C.  
MİLLÎ EĞİTİM BAKANLIĞI  
YENİLİK VE EĞİTİM TEKNOLOJİLERİ  
GENEL MÜDÜRLÜĞÜ

Ölçme, Değerlendirme ve Yerleştirme Grup Başkanlığı

**6. GRUP**

**MOTORLU TAŞIT SÜRÜCÜ ADAYLARI SINAVI**  
**08/03/2014**

Ad ve Soyadı : .....  
T.C. Kimlik No : .....

**ADAYLARIN DİKKATİNE!**

1. Bu kitapçıkta **50** soru yer almaktadır. Bu sınavda **60** dakikalık cevaplama süreniz vardır.
2. Sınav saat **11:00**'de başlayacaktır. Sınav süresince dışarı çıkmayınız.
3. Sınav sırasında sözlük, hesap cetveli veya makinesi, çağrı cihazı, cep telefonu, telsiz, radyo gibi elektronik iletişim araçlarını yanınızda bulundurmuyunuz. Bu araçları kullanmanız ve kopya çekmeye teşebbüs etmeniz hâlinde sınavınız geçersiz sayılacaktır.
4. Başvuru şartlarını taşımadığınız hâlde sınava girmeniz, kopya çekmeniz, cevap kâğıdınızdaki fotoğraf ve bilgiler ile geçerli kimlik belgenizdeki (nüfus cüzdanı, pasaport veya sürücü belgenizdeki) bilgilerde uyumsuzluk olması, başka adayın sınav evrakını kullanmanız, geçerli kimlik belgenizi ve sınav giriş belgenizi ibraz edemediğiniz durumlarda sınavınız geçersiz sayılacaktır.
5. Elektronik iletişim araçlarıyla kopya çekmeniz, yerinize başka birinin sınava girdiğinin belirlenmesi veya organize olarak kopya çekme eylemine karıştığınızın tespit edilmesi durumunda bir yıl süreyle sınava alınmayacaksınız.
6. Sınavın değerlendirilmesi aşamasında, bilgisayar ortamında yapılan kopya analizinde ikili veya toplu kopya tespiti hâlinde sınavınız geçersiz sayılacaktır.

**CEVAP KÂĞIDI VE SORU KİTAPÇIĞI İLE İLGİLİ AÇIKLAMALAR**

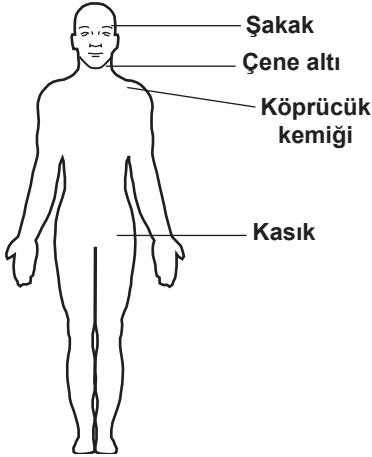
1. Cevap kâğıdınızdaki bilgilerin doğruluğunu kontrol ediniz. İlgili yere ad ve soyadınızı mürekkepli kalemle yazarak imzalayınız.
2. **Adınıza düzenlenmiş cevap kâğıdı üzerinde belirtilen kitapçık türünüze uygun soru kitapçığını almamış iseniz, bunu salon görevlilerine bildirerek uygun kitapçıkla değiştirilmesini sağlamakla yükümlüsünüz. Bu durumu salon görevlilerine bildirmediğiniz ya da geç bildirdiğinizde tüm sorumluluk size ait olacaktır.**
3. Cevap kâğıdı üzerinde kodlamalarınızı kurşun kalemle yapınız.
4. Değiştirmek istediğiniz bir cevabı, yumuşak silgiyle cevap kâğıdını örselemeden temizce siliniz ve yeni cevabınızı kodlayınız.
5. Soru kitapçığının sayfalarını kontrol ediniz, baskı hatası var ise değiştirilmesini sağlayınız.
6. Soru kitapçığının ön yüzündeki ilgili yerlere ad, soyad ve T.C. kimlik numaranızı yazınız.
7. Her sorunun dört seçeneğinden sadece biri doğrudur. Doğru seçeneği, cevap kâğıdınıza soru numarasını dikkate alarak yuvarlağın dışına taşırmadan kodlayınız. **Soru kitapçığı üzerinde yapılan cevaplandırmalar dikkate alınmayacaktır.**
8. Yanlış cevaplarınız dikkate alınmadan sadece doğru cevaplarınız üzerinden puanlama yapılacaktır.
9. Başarılı sayılabilmemiz için en az **70** puan almanız gerekir.
10. Soruları ve sorulara verdiğiniz cevapları, yanınızda götürmek amacıyla kaydetmeyiniz; hiçbir şekilde dışarı çıkarmayınız.
11. **Sınav bitiminde, sınav giriş belgesi, soru kitapçığı ve cevap kâğıdını salon görevlilerine teslim ediniz.**

Arka kapaktaki açıklamalara geçiniz.

1. Aşağıdakilerden hangisi atardamar kanamasındaki kanın özelliklerindendir?

- A) Açık kırmızı renkte olması ve fişkırarak akması
- B) Çok hafif olup sızarak akması
- C) Kısa sürede pıhtılaşması
- D) Yavaş akması

2. Omuz ve koldaki kanamalarda, şekilde gösterilen hangi bölgeye basınç uygulanmalıdır?



- A) Kasık bölgesine
- B) Şakak bölgesine
- C) Çene altı bölgesine
- D) Köprücük kemiğinin iç kısmına

3. Aşağıdakilerden hangisi şok belirtilerindendir?

- A) Nabız atışının güçlü olması
- B) Cildin kuru ve sıcak olması
- C) Kan basıncının düşmesi
- D) Zihinsel aktivitenin artması

4. Burun kanaması olan bir kazazedeye aşağıdaki uygulamalardan hangisinin yapılması doğrudur?

- A) Baş ve işaret parmakları arasına alınan burun kemiğinin kuvvetlice sıkılması
- B) Burun köküne ve enseye sıcak uygulama yapılması
- C) Sümkürtlerek burun içinin temizlenmesi
- D) Sırtüstü yatırılıp başın geriye alınması

5. Aşağıdakilerden hangisi koma hâlinin belirtilerindendir?

- A) Kötü kokulara karşı burnunu tıkama
- B) Bilinçsizlik, hareketsizlik ve uyku hâli
- C) Sorulan sorulara anlamlı cevap verme
- D) Gözleri ile hareket eden cisimleri takip etme

6. Başa alınan darbe sonucu kulağından kan gelen kazazedeye aşağıdakilerden hangisi uygulanır?

- A) Oturtulup kulağına pamuk tıkanır.
- B) Sırtüstü yatırılarak ayakları yukarı kaldırılır.
- C) Kan akan bölgesi üstte kalacak şekilde yan yatırılır ve kulak pamukla tıkanır.
- D) Kan akan bölgesi altta kalacak şekilde yan yatırılır ve kanama engellenmez.

7. Aşağıdakilerden hangisi ilk yardımın hedeflerinden biri değildir?

- A) Şokun önlenmesi
- B) Kazaların önlenmesi
- C) Acil yardım istenmesi
- D) Kanamanın durdurulması

8. Aşağıdakilerden hangisi, yaralı taşımalarında ilk yardımcının uyması gereken kurallardan biri değildir?

- A) Kendi sağlığını riske atması
- B) Kalkarken ağırlığı kalça kaslarına vermesi
- C) Sırtın gerginliğini korumak için dizlerini bükmesi
- D) Yön değiştirirken ani dönme ve bükülmelerden kaçınması

9. Suni solunum işlemleri öncesinde ilk olarak yapılması gereken aşağıdakilerden hangisidir?

- A) Solunumu uyarmak için göğüs bölgesine yumruk atılması
- B) Ağız içinin temizlenerek hava yolu açıklığının sağlanması
- C) Suni solunuma başlamadan 5 dakika beklenilmesi
- D) Hastanın ayaklarının yükseltilmesi

10. Vücudumuzdaki yapı birimlerinin küçükten büyüğe doğru sıralanışı aşağıdakilerden hangisindeki gibi olur?

- A) Sistem - Doku - Organ - Hücre
- B) Organ - Hücre - Doku - Sistem
- C) Hücre - Doku - Organ - Sistem
- D) Hücre - Organ - Doku - Sistem

11. Bak-Dinle-Hisset yönteminde "Bak" ne anlama gelir?

- A) Yaralının göğüs kafesinin inip kalktığına bakılması
- B) Kaza bölgesinde yanıcı madde olup olmadığına bakılması
- C) Yaralıda kırık olup olmadığına bakılması
- D) Kaç yaralı olduğuna bakılması

12. Köprücük kemiği kırıklarında yaralının hangi bölgesi tespit edilir?

- A) El
- B) Omuz
- C) Kalça
- D) Göğüs

13. Kalbi çalıştığı hâlde solunumu durmuş olanlara yapılacak suni solunuma ne kadar devam edilir?

- A) 10 dakika
- B) 15 dakika
- C) Kalbi daha hızlı çalışana kadar
- D) Hasta kendi kendine soluyuncaya kadar

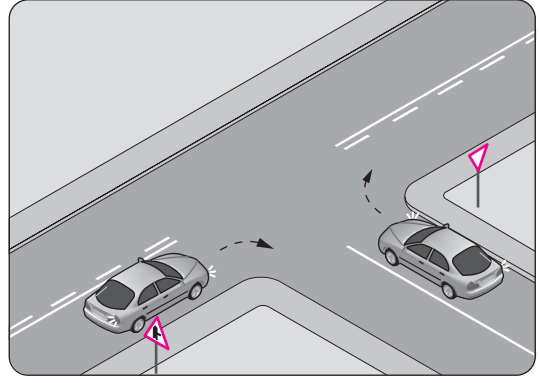
14. Bir otobüs, eğimsiz iki yönlü dar yolda aksine işaret yoksa aşağıdakilerden hangisine geçiş kolaylığı sağlamalıdır?

- A) Lastik tekerlekli traktöre
- B) İş makinesine
- C) Kamyonete
- D) Kamyona

15. Konvoy hâlinde seyreden araçların arasındaki mesafe en az ne kadar olmalıdır?

- A) Takip mesafesi kadar
- B) Araç uzunluğunun üç katı kadar
- C) Trafik ve yol durumuna göre istenildiği kadar
- D) Aracın cinsi ve teknik özelliklerinin gerektirdiği kadar

16.



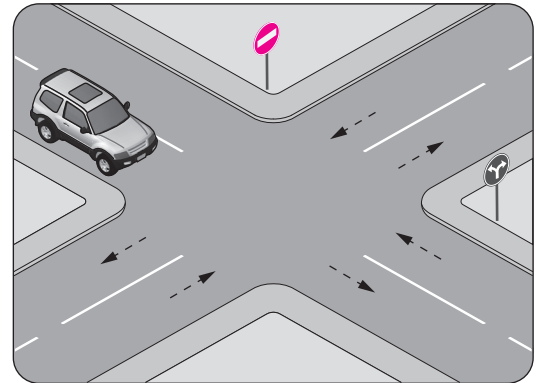
Şekildeki gibi sağa dönüş yapmak isteyen sürücülerin aşağıdakilerden hangisini yapması yanlıştır?

- A) Hızlarını azaltmaları
- B) Dar bir kavisle dönmeleri
- C) Dönüşlerini en sol şeritte tamamlamaları
- D) Buldukları şeritte en sağa yaklaşmaları

17. Aşağıdaki hâllerin hangisinde sürücü araç kullanmaktan men edilir?

- A) Taşıma sınırının üstünde yolcu alınmışsa
- B) Taşıma sınırının üstünde yük yüklenmişse
- C) Uyuşturucu madde alarak araç kullanıyorsa
- D) Araca zorunlu mali sorumluluk sigortası yaptırılmamışsa

18.

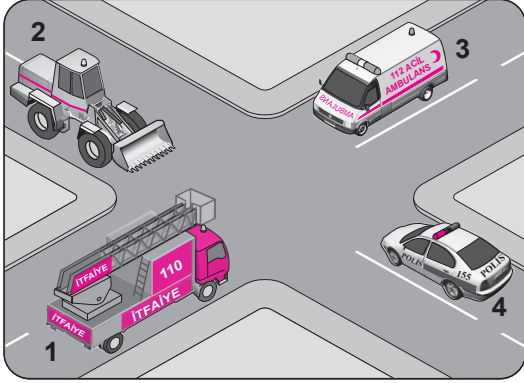


Şekildeki aracın sürücüsü aşağıdakilerden hangilerini yapabilir?

- I- Sağa dönüş
- II- Sola dönüş
- III- Aynı yönde ilerleme

- A) Yalnız I
- B) I ve II
- C) II ve III
- D) I, II ve III

19. Şekildeki araçların görev hâli durumunda geçiş üstünlüğü sıralaması nasıl olmalıdır?



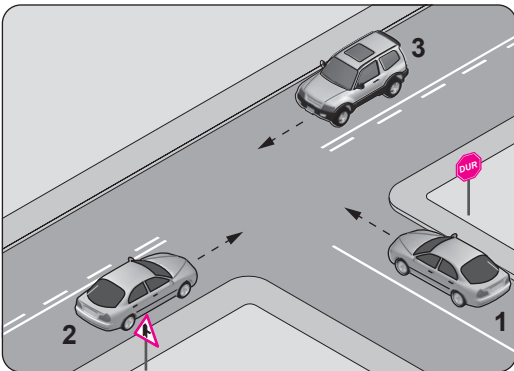
- A) 1 - 3 - 4 - 2  
B) 3 - 1 - 4 - 2  
C) 3 - 4 - 1 - 2  
D) 4 - 1 - 3 - 2

20. Trafikte güvenle seyahat etmek yüksek seviyede konsantrasyon gerektirir.

Buna göre, direksiyon başında iken seyir emniyetinin tehlikeye düşmemesi için, aşağıdakilerden hangisinin yapılması doğru bir uygulama değildir?

- A) Elde cep telefonu ile konuşulması  
B) Temiz hava için araç camlarının kısa süreliğine açılması  
C) Yol şartlarına göre kontrol edilebilecek hızda araç kullanılması  
D) Trafik yoğunluğu düşük olan alternatif güzergâhların seçilmesi

- 21.



Şekildeki kavşakta aşağıdakilerden hangisinin yapılması yasaktır?

- A) 1 numaralı aracın sola dönüş yapması  
B) 3 numaralı aracın sola dönüş yapması  
C) 2 numaralı aracın sağa dönüş yapması  
D) 1 numaralı aracın durmadan kavşağa girmesi

22. Aksine bir durum yoksa, ışıklı trafik işaret cihazında kırmızı ışık yanmakta ise sürücü ne yapmalıdır?

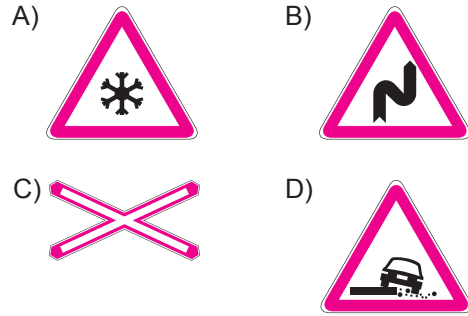
- A) Aracını durdurmalı  
B) Durmadan geçmeli  
C) Gelen araç yoksa dikkatli geçmeli  
D) Yaya geçebileceği için yavaş gitmeli

23. Şekildeki trafik görevlisinin yapmış olduğu işaretin sürücüler için anlamı nedir?



- A) Dur  
B) Hızlan  
C) Yavaşla  
D) Sağa yanaş

24. Aşağıdaki trafik işaretlerinden hangisi yolda gizli buzlanma olabileceğini bildirir?



25. Şekildeki trafik işareti neyi bildirir?



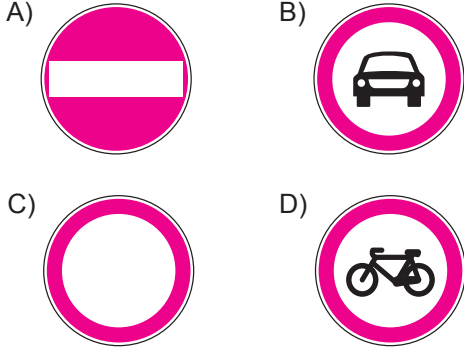
- A) Ehlî hayvanların giremeyeceğini  
B) Ehlî hayvanların yola çıkabileceğini  
C) Vahşi hayvanların yola çıkabileceğini  
D) Hayvanla çekilen taşıtların yola çıkabileceğini

26. Şekildeki trafik işareti neyi bildirir?



- A) Geçme yasağının sona erdiğini  
B) Kamyonlar için geçme yasağının sona erdiğini  
C) Tehlikeli madde taşıyan taşıtın giremeyeceğini  
D) Kamyonların öndeki taşıtı geçmesinin yasak olduğunu

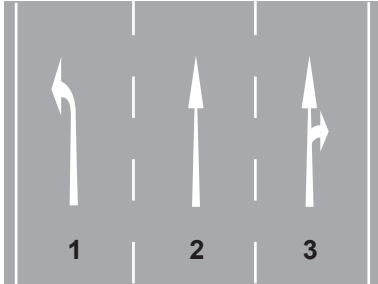
27. Aşağıdakilerden hangisi yolun her iki yönden taşıt trafiğine kapatılmış olduğunu bildirir?



28. Aşağıdaki işlemlerden hangisi trafiğe çıkacak araçların mevzuata uygunluğunu gösterir?

- A) Araç üzerinde keyfi değişiklik yapılması  
B) Periyodik bakım kartının doldurulması  
C) Muayenesinin yaptırılmamış olması  
D) Kayıt ve tescilinin onaylanması

29.



Şekle göre, aşağıdaki ifadelerden hangileri doğrudur?

- I- 1 numaralı şerit sadece sola dönüş içindir.  
II- 2 numaralı şerit sadece ileri yönde seyir içindir.  
III- 3 numaralı şerit sadece sağa dönüş içindir.

- A) Yalnız I  
B) I ve II  
C) II ve III  
D) I, II ve III

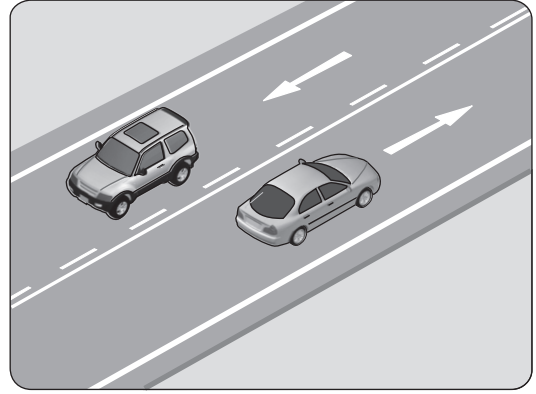
30. Hız sınırlarını yüzde otuzdan fazla aşmak suretiyle ihlal edenlerin, sürücü belgelerinin bir yıl süre ile geri alınabilmesi için, aynı suçun bir yıl içinde kaç kez işlenmesi gerekir?

- A) 2  
B) 3  
C) 4  
D) 5

31. Tehlikeli madde taşıyan araçlarda yangın söndürme cihazları aracın neresinde bulundurulmalıdır?

- A) Özel olarak yapılmış kilitli bir yerde  
B) Sadece aracı kullananın bildiği bir yerde  
C) Görülebilen ve erişilmesi kolay olan bir yerde  
D) Motor kaputunun altında veya yangın çıkma ihtimali olan bir yerde

32. Şekildeki kara yoluna ne ad verilir?



- A) Bağlantı yolu  
B) İki yönlü kara yolu  
C) Tek yönlü kara yolu  
D) Bölünmüş kara yolu

33. Bakımı yapılmamış araçlarda, yakıt sarfiyatı artacağı gibi aracın egzozundan da daha fazla kirlenici gaz çıkar.

Bu durum öncelikle aşağıdakilerden hangisine neden olur?

- A) Radyasyon  
B) Hava kirliliği  
C) Su kirliliği  
D) Toprak kirliliği

34. I- Araçların tescil edilmesi  
II- Sürücü belgelerinin verilmesi  
III- Trafik suçlarında tutanak düzenlenmesi

Yukarıdakilerden hangileri Emniyet Genel Müdürlüğünün sorumlulukları arasında yer alır?

- A) Yalnız I  
B) I ve II  
C) II ve III  
D) I, II ve III

35. Aşağıdakilerden hangisi, yaya ve sürücülerin trafikteki davranışlarının altında yatan psikolojik süreçleri inceler?

- A) Adli tıp B) Kazazede  
C) Trafik psikolojisi D) İlk yardımcı

36. • Kırmızı ışık yanması  
• Yolun trafiğe kapanması  
• Yetkililerin dur işareti vermesi

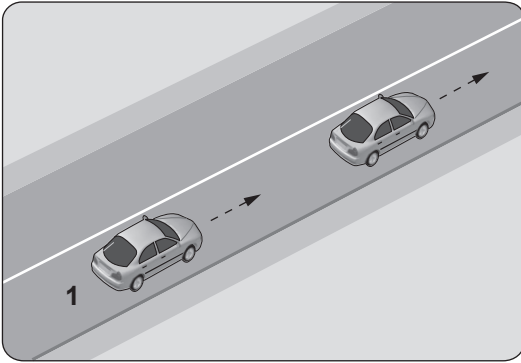
Seyir hâlindeki taşıtların yukarıda verilen faktörlerle durdurulmasına ne ad verilir?

- A) Durma B) Park etme  
C) Duraklama D) Trafikten men

37. Zorunlu hâller dışında şehirler arası kara yolunu kullanan motorlu araçlarda, araç cinsi gözetilmeksizin asgari hız sınırı saatte kaç kilometredir?

- A) 5 B) 10 C) 15 D) 20

38. Şekle göre 1 numaralı aracın önündeki aracı geçmesi yasaktır.



Bu durumu sürücüye aşağıdakilerden hangisi bildirir?

- A) Devamlı yol çizgisi  
B) Diğer aracın sürücüsü  
C) Yol kenarındaki banketler  
D) Hız kontrolü yapan uyarı cihazları

39. Aşağıdakilerden hangisinin temel işlevi, çarpma anında oluşabilecek etkileri vücudun daha güçlü bölgelerine yönlendirerek ölüm ve yaralanma riskini azaltmaktır?

- A) Kriko B) Reflektör  
C) Emniyet kemeri D) Çekme halatı

40. Geceleri kara yolunda seyrederken, resimde görüldüğü gibi karşı yönden gelen araç sürücülerinin ve kara yolunu kullanan diğer kişilerin gözlerini kamaştırmamak için uzağı gösteren ışıkların yerine hangisi yakılmalıdır?



- A) Sis ışıkları  
B) Park ışıkları  
C) Acil uyarı ışıkları  
D) Yakını gösteren ışıklar

41. Aşağıdakilerden hangisi motor ömrünü etkileyen en önemli faktördür?

- A) Alaşımli jant  
B) Motor yağı kalitesi  
C) Doğru yapılmış far ayarı  
D) Delinmiş egzoz susturucusu

42. I- Basıncı  
II- Diş derinliği  
III- Hasarlı olup olmadığı

Aracın lastiği kontrol edilirken yukarıdakilerden hangileri dikkate alınmalıdır?

- A) Yalnız I B) I ve II  
C) II ve III D) I, II ve III

43. Aşağıdakilerden hangisi, aracın geri manevrası esnasında arkada bulunan diğer araçların durumdan haberdar edilmesi amacıyla yanar?

- A) Geri vites lambaları  
B) Sinyal lambaları  
C) Park lambaları  
D) Sis lambaları



44. Akü sülfürik asit içerdiğinden; kontrolü yapılırken, araçtan çıkarılırken ve tutarken dikkat edilmesi, göz ya da cilde temasından kaçınılması gerekir.

Buna rağmen sülfürik asit, gözlere ve cilde herhangi bir biçimde temas ederse ilk yapılması gereken nedir?

- A) Tiner ile yıkamak
- B) Bol su ile yıkamak
- C) Antifriz ile yıkamak
- D) Fren hidroliği ile yıkamak

45. Aşağıdakilerden hangisi motorda yapılan ve yakıt tasarrufuna etki eden ayarlardandır?

- A) Far ayarı
- B) Rot ayarı
- C) Fren ayarı
- D) Rölanti ayarı

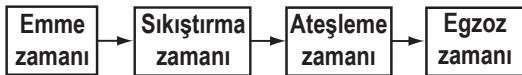
46. Motor çalışır durumda iken aracın gösterge panelinde akü şarj ikaz ışığı yanıyor, muhtemel arıza aşağıdakilerden hangisinde olabilir?

- A) Fan motorunda
- B) Marş motorunda
- C) Alternatörde
- D) Far ampüllerinde

47. Aşağıdakilerden hangisi motorun soğutma sisteminde yapılması gereken kontrollerdendir?

- A) Antifriz kontrolü
- B) Yağ seviyesi kontrolü
- C) Elektrolit seviyesi kontrolü
- D) Hidrolik yağ seviyesi kontrolü

48. Dört zamanlı benzinli motorlarda, zamanların oluşum sırası aşağıdaki gibidir.







Buna göre, hangi zamanda yakıt-hava karışımı pistonla sıkıştırılır?

- A) Emme zamanı
- B) Sıkıştırma zamanı
- C) Ateşleme zamanı
- D) Egzoz zamanı

49. Direksiyon döndürme kuvvetini azaltarak sürücüye daha kolay bir şekilde aracı yönlendirme imkânı veren sistem aşağıdakilerden hangisidir?

- A) Hava yastığı
- B) Hidrolik fren
- C) Hidrolik direksiyon
- D) Otomatik hız kontrol

50. Aracın gösterge panelinde, aşağıdaki ikaz ışıklarından hangisinin yanıyor olması uzun hüzmeli farların açık olduğunu bildirir?

- A) 
- B) 
- C) 
- D) 

TEST BİTTİ.

CEVAPLARINIZI KONTROL EDİNİZ.

### SINAV SÜRESİNCE UYULACAK KURALLAR

- 1. Adaylar, sınav kurallarına ve salon görevlilerinin tüm uyarılarına uymak zorundadırlar. Kurallara ve uyarılara uymayan adayların sınavları geçersiz sayılacaktır.**
2. Sınav başladıktan sonra adayların salon görevlileri ve birbirleri ile konuşmaları, kalem, silgi vb. şeyleri istemeleri yasaktır.
3. Adaylar sınav süresince, sınav giriş belgesi ile birlikte kimlik belgelerinden birini (nüfus cüzdanı, pasaport veya sürücü belgesi) masalarının üzerinde bulundurmamak zorundadırlar.
- 4. Sınav evraklarını teslim etmeyen, soru kitapçıklarının sayfalarından bir kısmını eksik teslim edenlerin sınavları geçersiz sayılacaktır.**

### SALON GÖREVLİLERİNCE SINAV BAŞLAMADAN ÖNCE ADAYLARA YAPILACAK SON UYARI

- Soracağınız bir şey var mı? Varsa şimdi sorunuz.
- Sınav başladıktan sonra sorularınıza cevap verilmeyecektir.
- Başlama zilini bekleyiniz.
- Hepinize başarılar dileriz.

(Salon başkanı başlama ve bitiş saatini tahtaya yazacaktır.)

**Bu kitapçığın her hakkı saklıdır. Hangi amaçla olursa olsun, kitapçığın tamamının veya bir kısmının Millî Eğitim Bakanlığı Yenilik ve Eğitim Teknolojileri Genel Müdürlüğünün yazılı izni olmadan kopya edilmesi, fotoğraflarının çekilmesi, bilgisayar ortamına alınması, herhangi bir yolla çoğaltılması, yayımlanması veya başka bir amaçla kullanılması yasaktır. Bu yasağa uymayanlar, doğabilecek cezai sorumluluğu ve kitapçığın hazırlanmasındaki mali külfeti peşinen kabullenmiş sayılır.**

**“BAŞLAYINIZ” DENİLMEDEN SORU KİTAPÇIĞINI AÇMAYINIZ.**



08.03.2014 TARİHİNDE YAPILAN MOTORLU TAŞIT SÜRÜCÜ ADAYLARI SINAVI (MTSAS)  
M KİTAPÇIĞI CEVAP ANAHTARIDIR

MOTORLU TAŞIT SÜRÜCÜ  
ADAYLARI SINAVI

---

1. A
2. D
3. C
4. A
5. B
6. D
7. B
8. A
9. B
10. C
11. A
12. B
13. D
14. C
15. A
16. C
17. C
18. D
19. B
20. A
21. D
22. A
23. C
24. A
25. B
26. D
27. C
28. D
29. B
30. D
31. C
32. B
33. B
34. D
35. C
36. A
37. C
38. A
39. C
40. D
41. B
42. D
43. A
44. B
45. D
46. C
47. A
48. B
49. C
50. A